

LOGEMENTS

A R C H I



# ARCHI

# SAUVAGE

ARCHI SAUVAGE naît en 2024 de la rencontre de

Matthieu MEURICE cogérant durant 6 ans de l'agence d'architecture Atelier MG  
et

Sonia TURCANT cogérante durant 9 ans de SHEMA Architectes, fondée à Paris.

Matthieu et Sonia exercent depuis plus de 20 ans et ont fait leurs classes chez RAYSSAC (Narbonne) et François FONTES (Montpellier) pour Matthieu et chez HDB (Boston) et AREP (Paris) pour Sonia.

Au sein de leurs précédentes agences, Atelier MG et SHEMA, Matthieu et Sonia ont développé tout type de programme: Logements collectifs, individuels, mais aussi immobiliers d'entreprise, programmes religieux, réhabilitation d'immeubles, hôtel particulier et extension d'école.

ARCHI SAUVAGE ?

comme une étique pour le monde et pour nous même :

**Réensauvager;** en préservant ce qui subsiste, en renaturalisant dès que possible, en construire évidemment de manière responsable.

**Se réensauvager;** être au plus près de son écriture, de sa nature et offrir sa singularité en partage pour construire ensemble un monde qui se doit d'être nécessairement meilleur.

ARCHI SAUVAGE explorent sauvagement formes et matières et travaille ;

Avec la volonté de créer une architecture contemporaine singulière.

Avec la vocation d'offrir à chaque réalisation architecturale sa place dans une histoire personnelle, un site, et un environnement.

Avec une attention toute particulière à la qualité environnementale de ses projets, l'agence met en pratique une conception de bon sens pour proposer des constructions durables et responsables.

Avec passion et professionnalisme, à l'écoute de l'ensemble des acteurs de la construction.

ARCHI SAUVAGE présente, la production architecturale de Matthieu MEURICE et Sonia TURCANT développée au sein de d'Atelier MG et de SHEMA

[www.archisauvage.fr](http://www.archisauvage.fr)

121 av de Lodève, 34070 Montpellier / [matthieu.meurice@archisauvage.fr](mailto:matthieu.meurice@archisauvage.fr) / [sonia.turcant@archisauvage.fr](mailto:sonia.turcant@archisauvage.fr)



## LOGEMENT COLLECTIF

Deux teintes d'enduit, le blanc pour le corps de bâtiment et le sable pour circonscrire le volume du projet en attique et au Rdc. Un socle traité en ruban avec des angles arrondis pour accompagner le piéton de l'angle sur rue à l'entrée.

## Résidence ÔVEA

*MOE. Matthieu MEURICE architecte*

Localisation	BEZIERS (34)
Programme	35 lgts
Maitre d'ouvrage	MARIGNAN
Année de réalisation	ACT en cours
Surface de plancher	1 999 m <sup>2</sup>
Montant des travaux HT	2 750 000 €





## LOGEMENT COLLECTIF

Le projet est constitué d'un bâtiment sur rue à R+2 de 41 logements et d'un bâtiment arrière à R+1 de 12 logements. Un socle en pierre liaisonne les volumes. Les façades en enduit sombre disparaissent volontairement à l'arrière des balcons filants dont la linéarité est accentuée par le traitement systématique des nez de dalles en blanc. Les garde corps en verre noir s'évanouissent également derrière les brises vues en métal blanc disposés aléatoirement entre les bandeaux blancs des dalles.

## KARMA

*MDE. Matthieu MEURICE architecte associé Atelier MG  
Projet en collaboration avec GT Archi*

Localisation  
Programme  
Maître d'ouvrage  
Année de réalisation  
Surface de plancher  
Montant des travaux HT

MONTPELLIER (34)  
53 lgts  
FDI/EMERIS PROMOTION  
2022  
3 020 m<sup>2</sup>  
4 200 000 €





## LOGEMENT COLLECTIF

Des boîtes béton de teinte grise dont la coiffe est en pente, ponctuent les façades. Une résille métallique évoquant une plante grimpante s'inscrit dans le décroché de toiture.

## SEASONS résidence

MDE. Matthieu MEURICE architecte associé Atelier MG

Localisation	Zac Roque Fraisse - St JEAN DE VEDAS (34)
Programme	67 lgts
Maitre d'ouvrage	FDI Promotion
Année de réalisation	2020
Surface Plancher	4 500 m <sup>2</sup>
Montant des travaux HT	6 400 000 €







## LOGEMENT COLLECTIF

SILK

MDE. Sonia TURCANT architecte associée SHEMA

Opération dense sur une parcelle de 1200m<sup>2</sup>. Le volume en forme de T émane directement des règles de prospect et présente des logements mono-orientés sur l'intégralité de l'enveloppe. La pierre claire des Rdc vient assoir le bâtiment sur un socle solide. Aux étages les lignes sont épurées et affirmées par la bichromie « noire et blanche ». Le dessin des éléments de serrurerie est soigné : au niveau du garde corps constitué de plats acier verticaux orientés de manière aléatoires filtrant les vues, au niveau des pergolas/brise soleil évidées par endroit et d'une épaisseur suffisante pour liaisonner les volumes des loggias, et au niveau des claustrats en métal blancs habillant les celliers des terrasses.

Localisation

CASTELNAU LE LEZ (34)

Programme

32 lgts

Maitre d'ouvrage

ANGELOTTI

Année de réalisation

2020

Surface de plancher

1 729 m<sup>2</sup>

Montant des travaux HT

2 500 000 €





## LOGEMENT COLLECTIF

Le projet à R+5, constitué d'un bâtiment en L de 61 logements et d'un plot de 32 logements, a été réalisé en collaboration avec l'agence MIRALLES Architecte et s'inscrit en fond d'une parcelle située entre l'avenue d'Assas et le site de Sup Agro. L'Atelier MG a conçu et dessiné le bâtiment en L et l'agence MIRALLES le plot.

## SOLENA

MDE. *Matthieu MEURICE* architecte associé *Atelier MG*  
*Projet en collaboration avec MIRALLES Architecte*

Localisation	MONTPELLIER (34)
Programme	93 lgts
Maitre d'ouvrage	PITCH PROMOTION / SPAG
Année de réalisation	2019
Surface de plancher	5 468 m <sup>2</sup>
Montant des travaux HT	6 500 000 €



La volonté du MO ayant été de donner à lire une architecture esthétiquement variée, le bâtiment en L présente des détails et finitions totalement différentes entre les 2 branches du L.

Ainsi le premier volume décline un sous-bassement en béton matricé, un attique en zinc et un corps de bâtiment avec loggias bardées de Trespa. Le second volume met en avant des balcons filants déstructurés, des façades en RPE bleu, avec un attique en enduit matricé beige.

Les 2 blocs sont liaisonnés par un volume suspendu, dont l'enveloppe pliée est réalisée en éternit, avec passage libre sous porche.







## LOGEMENT SOCIAUX- Concours

## ZAC OVALIE

M.O.E. *Matthieu MEURICE* architecte associé *Atelier MG*

Un bâti à R+4 en L, disposé sur un socle de béton matricié; le corps de bâtiment en enduit blanc, est sculpté par des retraits de façades en enduit sombre bleu gris.

Localisation	MONTPELLIER (34)
Programme	32 lgts
Maitre d'ouvrage	ACM
Année de réalisation	2018
Surface de plancher	2 391 m <sup>2</sup>
Montant des travaux HT	2 508 000 €



RUE DES WALLABIES



FAÇADE OUEST



FAÇADE SUD



RUE DU BOUCLIER DE BRENNUS



## LOGEMENT SOCIAL

Le bâti se décompose en trois parties :  
 Le socle correspondant au Rdc, habillé de pierre de lave sur les locaux communs et d'enduit gris sur les logements.  
 Le corps du bâtiment correspondant aux niveaux 1 à 4, aux coursives de tôles multicolores.  
 L'attique, accueillant des « maisons », marqué d'un enduit de teinte violet pourpre.

## COLOR

*MDE. Matthieu MEURICE architecte associé Atelier MG*

Localisation  
 Programme  
 Maître d'ouvrage  
 Année de réalisation  
 Surface de plancher  
 Montant des travaux HT

St Denis - LA REUNION  
 65 lgs  
 SODIAC  
 2017  
 4 130 m<sup>2</sup>  
 6 000 000 €





## RESIDENCE SENIOR

La résidence s'inscrit sur le site de l'ancienne clinique Lavalette et présente à Rdc un club-house.  
L'implantation du bâti se fait au regard d'un chêne vert bicentenaire conservé et d'un espace boisé classé.  
L'environnement ultra-qualitatif a fait naître une architecture soignée attentive à la finition des détails, avec l'emploi de matériaux nobles, tels que des modules divers de terre cuite de chez Terréal, formant brise-vues, lisses de garde corps ou bardage rapporté marquant la façade d'entrée.

## LA VALETTE

MDE. Matthieu MEURICE architecte associé Atelier MB

Localisation  
Programme  
Maitre d'ouvrage  
Année de réalisation  
Surface de plancher  
Montant des travaux HT

MONTPELLIER (34)  
14 lgts et Club House  
GROUPE EMERA  
2016  
1 050 m<sup>2</sup>  
1 350 000 €





## ESQUISSE avancée - LOGEMENTS INDIVIDUELS groupés

MDE. Sonia TURCANT architecte associée SHEMA Architectes

32 logements disposant chacun d'une entrée privative depuis la rue ou le coeur d'îlot. 8 duplex, 21 flats et 3 maisons. Places de stationnement à R-1.

Le bâtiment principal sur rue est constitué d'un socle de Flat à Rdc sur lequel 5 plots duplex sont disposés en quinconce bénéficiant chacun d'une terrasse avant ou arrière. Les façades sont habillées intégralement d'un parement de plaquette de grés mat pour le sous bassement Rdc et le couronnement des terrasses et de plaquettes de grés émaillé blanc et couleur pour les volumes à R+1 et R+2.

Localisation

ACHERES (78)

Programme

32 lgts

Maitre d'ouvrage

INTERCONSTRUCTION

Année de réalisation

2015

Surface plancher

2 340 m<sup>2</sup>





## LOGEMENTS SOCIAUX

38 Logements : 2 collectifs de 16 logements et 6 maisons en bande.  
 31 logements PLUS et 7 logements PLAI.  
 Assistance Maitrise d'ouvrage, étude de pré-programmation répondant au label  
 qualitel du logement social et à la certification BBC Effinergie

MDE. Sonia TURCANT architecte associée SHEMA Architectes

Localisation	ERMONT (95)
Programme	38 lgts
Maitre d'ouvrage	ERMONT HABITAT
Année de réalisation	2014
Surface plancher	3 280 m <sup>2</sup>
Montant travaux prévisionnel HT	4 740 000





## LOGEMENT SOCIAL

Un bâti R+3/R+2, implanté en L sur un socle de béton blanc matricé.  
Des cadres blancs béton surgissent d'un habillage de lames de bois verticales, soulignant les loggias.

## PATIO CELESTE

MDE. *Matthieu MEURICE* architecte associé *Atelier MG*

Localisation	Zac des Constellations - JUVIGNAC (34)
Programme	38 lgts
Maitre d'ouvrage	Groupe SPAG
Année de réalisation	2015
Surface Plancher	3 160 m <sup>2</sup>
Montant des travaux HT	3 480 000 €





## RESIDENCE DE STANDING

MDE. Matthieu MEURICE architecte associé Atelier MG

Face à l'océan, la résidence se décline en gradins.  
 Sur sa hauteur, des «maisons» habillées de rouge coiffent l'édifice.  
 Le socle à Rdc qui abrite le stationnement des véhicules est aléatoirement percé pour permettre l'éclairage naturel du lieu.  
 Les archétypes de l'art de vivre réunionnais sont ici déclinés pour servir l'architecture du projet.  
 Les ventelles coulissantes toutes hauteurs en bout de varangue permettent de préserver l'intimité des habitants.  
 les couleurs acidulées des brises soleils reprennent les teintes de l'habitat traditionnel.

Localisation	St Paul - LA REUNION
Programme	80 lgts
Maitre d'ouvrage	GROUPE SPAG
Année de réalisation	2013
Surface de plancher	6 000 m <sup>2</sup>
Montant des travaux HT	7 200 000 €







## CONCOURS - LOGEMENT COLLECTIF

MDE. *Sonia TURCANT* architecte associée *SHEMA Architectes*  
 en équipe avec *INTERCONSTRUCTION* promoteur

Concours pour la construction de 20 logements collectifs et 9 logements individuels. Dans le cadre de l'ANRU, Foncière Logement propose de participer à la requalification du secteur du Plateau fortement marqué par l'urbanisme des années 1970. Le bâtiment collectif, en retrait de l'alignement sur rue, marque un vrai front urbain le long du boulevard de Bezons. Le cœur d'îlot est traité comme une cité-jardin, où la part belle est faite aux terrasses, balcons, espaces extérieurs communs ou jardins privés

Localisation	SARTROUVILLE (78)
Programme	29 lgts
Maitre d'ouvrage	FONCIERE LOGEMENT
Année de réalisation	2014
Surface de Plancher	2 583 m <sup>2</sup>





## CONCOURS - Lauréat - LOGEMENTS EN BANDE

MDE. Sonia TURCANT architecte associée SHEMA Architectes  
en équipe avec SGV Architecture

Concours pour la construction de logements en bande pour 13F.  
Chacune des unités d'habitation en duplex est composée d'une modénature de  
facade en brique brune et béton blanc, dont l'alternance marque les entrées.  
Projet lauréat, non réalisé, classé sans suite. :(

Localisation	ATHIS MONS (91)
Programme	17 lgts
Maitre d'ouvrage	13F
Année de réalisation	2013
Surface Plancher	1 471 m <sup>2</sup>





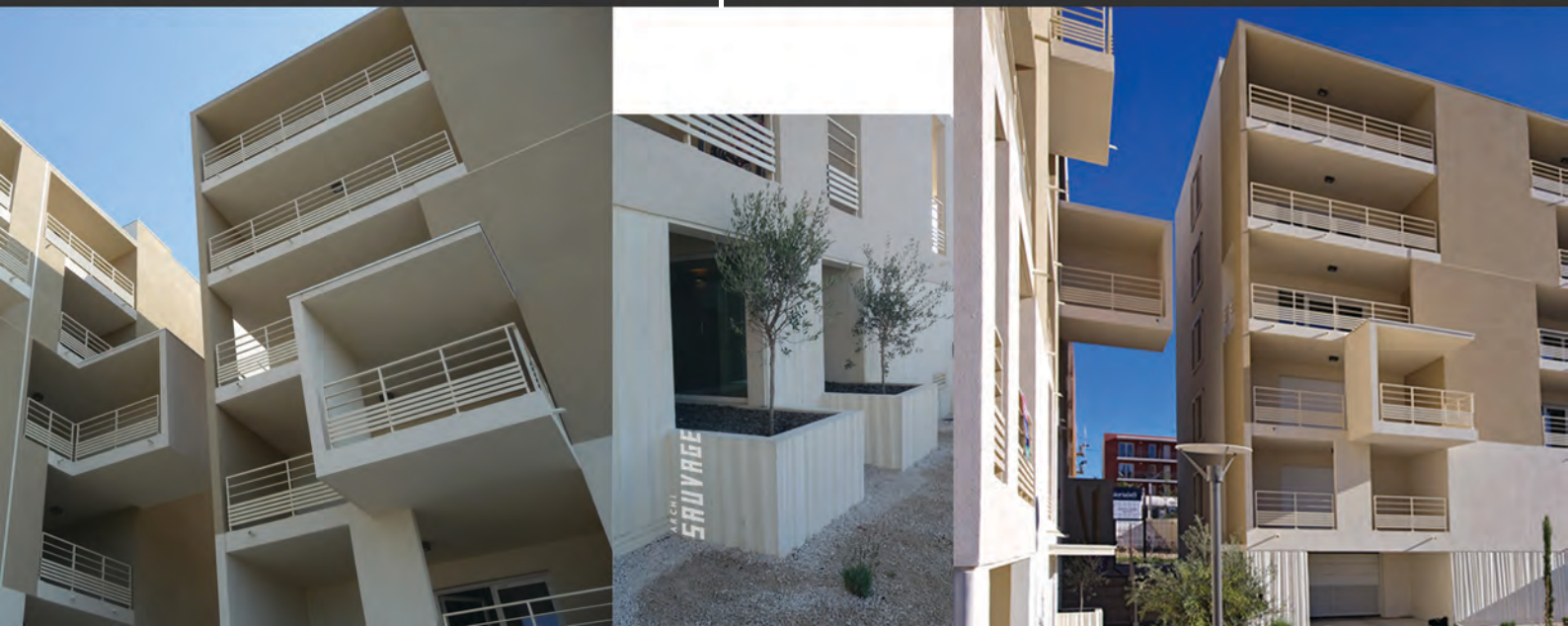
## LOGEMENT COLLECTIF

Le bâti implanté en L s'articule à la jonction des deux branches par une faille toute hauteur. Un socle en béton blanc matricé marque le niveau rez de jardin pendant qu'au-dessus les façades isolées par l'extérieur sont revêtues en enduit blanc et terre cendrée. Une résille en lame bois habille en partie les deux pignons du bâti. Certaines terrasses s'expandent au-delà du volume bâti, devenant pour partie d'entre elles des loggias projetées vers l'extérieur.

## Carré CELESTE

MDE. Matthieu MEURICE architecte associé Atelier MG

Localisation	Zac des Constellations - JUVIGNAC (34)
Programme	53 lgts
Maitre d'ouvrage	Groupe SPAG
Année de réalisation	2013
Surface de plancher	3 734 m <sup>2</sup>
Montant des travaux HT	4 400 000 €





## RESIDENCE Appartements

La résidence s'articule autour d'un patio central végétalisé. Confidence est une résidence intimiste de deux étages dont l'architecture raffinée est empruntée aux maisons de ville. Un soin particulier a été accordé aux éléments de serrurerie intimisant les loggias.

## CONFIDENCE

MDE. Matthieu MEURICE architecte associé Atelier MG

Localisation	MONTPELLIER (34)
Programme	30 lgts
Maitre d'ouvrage	SPAG
Année de réalisation	2018
Surface de plancher	2 507 m <sup>2</sup>
Montant des travaux HT	2 507 000 €





## PAVILLONS d'HABITATION

Sur le site accueillant prochainement la cité du cinéma à Saint Gély du Fesc, il était prévu initialement la réalisation d'une résidence hôtelière constituée de 120 pavillons avec un club-house. Les matériaux mis en oeuvre font la part belle à l'architecture méditerranéenne (enduit blanc chaulé, pierre de Castrie, pierre de Garrigues, bois, claustra et brise-soleil).

## Résidence hôtelière du Pic *MDE. Matthieu MEURICE architecte associé Atelier MG*

Localisation  
 Programme  
 Maître d'ouvrage  
 Année de réalisation  
 Surface Plancher  
 Montant des travaux HT

SAINT GELY DU FESC (34)  
 120 pavillons et un club-house  
 GGL / SPAG  
 2017  
 12 559 m<sup>2</sup>  
 NC





## MAISON INDIVIDUELLE

La maison se caractérise par un plan compact, de format rectangulaire 9x12 m. Le projet est conçu à la manière d'une feuille pliée formant l'enveloppe de la maison et la protégeant des vents dominants Nord/Ouest. C'est pourquoi le revêtement du mur Nord - un bardage métallique à nervure verticale - se poursuit sur la toiture et se retourne sur l'autre versant au niveau des baies en chien assis réunissant les 2 chambres du R+1 situées au Sud. Les façades vitrées sont tramées en modules réguliers de 1.20 m de large, tantôt vitrés, tantôt pleins, revêtus d'un parement de pierres horizontales,

**ORIGAMI** MDE. *Sonia TURCANT architecte associée SHEMA*

Localisation	Ploumanac'h-COTES D'ARMOR (22)
Maitre d'ouvrage	PRIVE
Année de réalisation	DCE en cours
Surface de plancher	178 m <sup>2</sup>
Montant des travaux HT	465 000 €





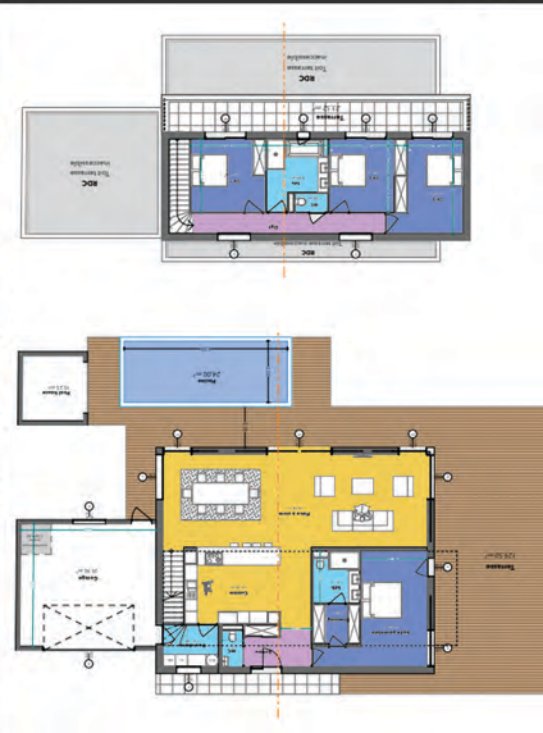
## MAISON INDIVIDUELLE

Villa composée de 2 volumes parallélépipédiques décalés. La construction décline 3 teintes différentes, soulignant le jeu des volumes et apportant une lisibilité à l'ensemble.

## MAISON LOUIS lot 4

MDE. Matthieu MEURICE architecte

Localisation	CASTELNAU LE LEZ (34)
Programme	1 villa
Maitre d'ouvrage	Privé
Année de réalisation	2022
Surface Plancher	187 m <sup>2</sup>
Montant des travaux HT	NC





## MAISON INDIVIDUELLE

Villa composée de 2 volumes parallélépipédiques décalés.  
La construction décline 3 teintes différentes, soulignant le jeu des volumes et apportant une lisibilité à l'ensemble.

## MAISON LOUIS lot 2

MDE. *Matthieu MEURICE* architecte

Localisation	CASTELNAU LE LEZ (34)
Programme	1 villa
Maitre d'ouvrage	Privé
Année de réalisation	2022
Surface Plancher	202 m <sup>2</sup>
Montant des travaux HT	NC







## MAISON INDIVIDUELLE

Réécriture de la maison en U, offrant de généreux volumes et des points de vues croisés sur les intérieurs.  
Une attention particulière a été portée à l'orientation du bâtiment, afin d'exploiter au mieux les apports solaires.

## VILLA GUI

MDE. *Matthieu MEURICE* architecte

Localisation	CLAPIERS (34)
Programme	1 villa
Maitre d'ouvrage	Privé
Année de réalisation	2022
Surface Plancher	213 m <sup>2</sup>
Montant des travaux TTC	345 000





## MAISON INDIVIDUELLE

Villa en L.  
La construction décline 3 teintes différentes, soulignant le jeu des volumes et apportant une lisibilité à l'ensemble.

## MAISON LOUIS lot 1

MDE. Matthieu MEURICE architecte

Localisation	CASTELNAU LE LEZ (34)
Programme	1 villa
Maitre d'ouvrage	Privé
Année de réalisation	2022
Surface Plancher	213 m <sup>2</sup>
Montant des travaux HT	NC





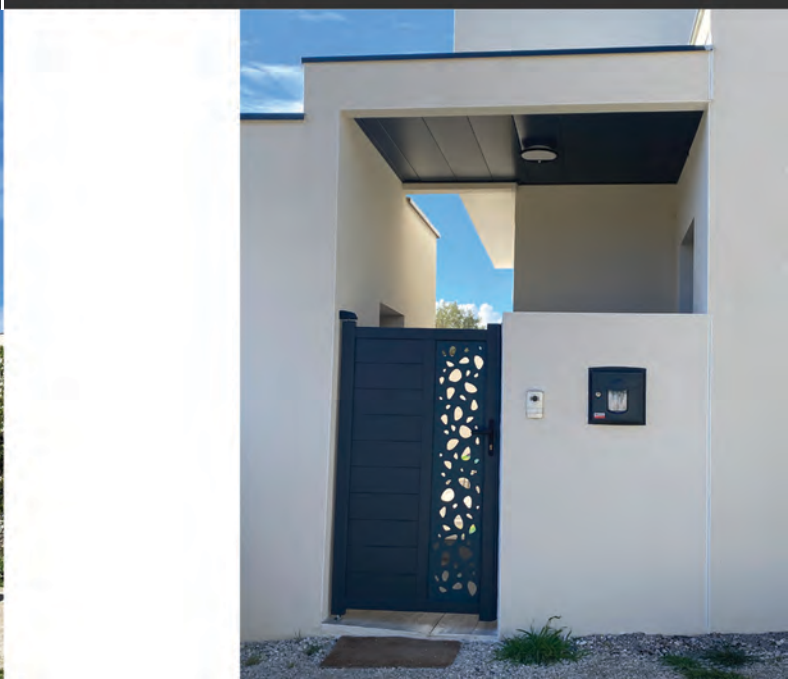
## MAISONS INDIVIDUELLES

2 villas jumelées à R+1 construites à la mitoyenneté.  
L'une avec toiture terrasse, l'autre en toiture tuile masquée par un relevé d'acrotère.

## VILLAS MAR

*MOE. Matthieu MEURICE architecte*

Localisation	MONTPELLIER (34)
Programme	2 villas mitoyennes
Maitre d'ouvrage	Privé
Année de réalisation	2021
Surface Plancher	118 m <sup>2</sup> et 120m <sup>2</sup>
Montant des travaux HT	NC





## MAISON INDIVIDUELLE

La maison est construite sur un principe de fausse symétrie. La façade d'accès Nord répond à la façade jardin sud, via les 2 grandes baies vitrées encadrées chacune de volets coulissants. Les volumes latéraux débordant du rez-de-chaussée se répondent également entre la face Nord et Sud.

## Villa

*MDE. Sonia TURCANT architecte associée SHEMA*

Localisation	MOUANS SARTOUX (06)
Programme	villa
Maitre d'ouvrage	Privé
Année de réalisation	2019
Surface Plancher	214 m <sup>2</sup>
Montant des travaux TTC	602 000 000





## MAISON INDIVIDUELLE

Ce projet liaisonne un niveau d'entrée sur rue situé à près de 3 mètres du sol naturel du jardin. Nous avons choisi d'accentuer la logique des niveaux en démultipliant les plateaux avec des jeux de demi-niveaux. 2 finitions sont proposées :

Bardage zinc et enduit blanc avec un couronnement organique en tête de garde corps de la terrasse.

Toitures en zinc pré-patiné vert de gris, imitation cuivre et ensemble des murs en parement de briques vernissées blanches et vertes pour les incrustations autour des baies et la mise en valeur des arrêtes.

## BONTÉ

MDE. Sonia TURCANT architecte associée SHEMA

Localisation

MERIEL (95)

Maitre d'ouvrage

PRIVE

Année de réalisation

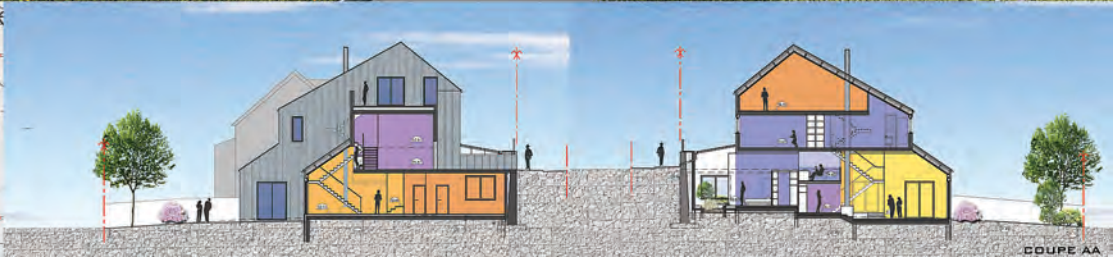
2017

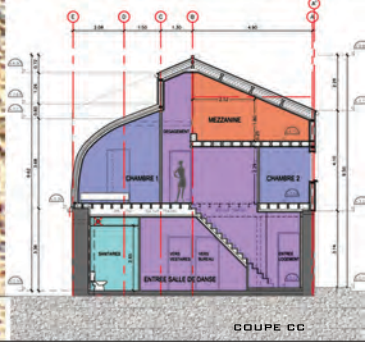
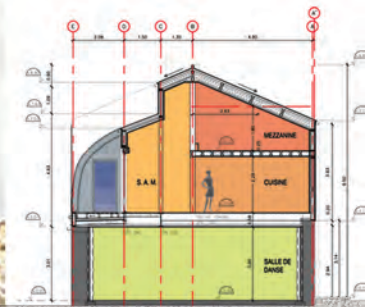
Surface de plancher

315 m<sup>2</sup>

Montant des travaux HT

695 000 €





## ECOLE DE DANSE ET LOGEMENT INDIVIDUEL

## BERNIQUE

MDE. *Sonia TURCANT architecte associée SHEMA*

Réhabilitation lourde d'une grange, seuls les murs périphériques en pierre du Rdc sont conservés.  
 Le projet s'intitule «*la Bernique accrochée à son Rocher*».  
 Il s'agit d'une sur élévation à ossature et plancher bois avec couverture et bardage zinc pour un logement individuel à R+1 de 170 m<sup>2</sup> en duplex, «*s'accrochant*» sur le socle de pierre.  
 À Rdc sur 130 m<sup>2</sup>, une salle de danse avec vestiaires et bureaux en ERP de cat 5.

Localisation	LE MANS (72)
Programme	Logement à R+1 et ERP cat 5 à Rdc
Maitre d'ouvrage	PRIVE
Année de réalisation	2010
Surface de plancher	300 m <sup>2</sup>
Montant des travaux HT	225 000 €

